

SMART METER ACQUA



Telecontrollo SMT 202C

Smart Meter Acqua Fredda

SMT 202H

Smart Meter Acqua Calda

Prestazioni

- Contatore getto multiplo, asciutto, per acqua fredda(C) o calda(H)
- Elettrovalvola incorporata
- Risoluzione della misura: 1 Litro
- Campo di Misura: fino a R160
- Protezione dai campi magnetici
- Grado di protezione IP68
- Durata della batteria fino a 15 anni
- Distanza di comunicazione fino a 2 km
- Telegestione a distanza e in tempo reale
- Ciclo programmato di apertura e chiusura della valvola per prevenire blocchi di calcare.
- Protezione immediata, in caso di frode o predata, con chiusura della valvola
- Fino a 10 tipi di allarmi, se generati vengono comunicati in tempo reale
- Conformità : ETSI EN 300 220,ETSI EN 54-25, Direttiva 2004/22/EC

Applicazioni

- Contatore Smart per uso domestico
- Industria
- Irrigazione programmata di parchi e giardini
- Localizzazione perdite

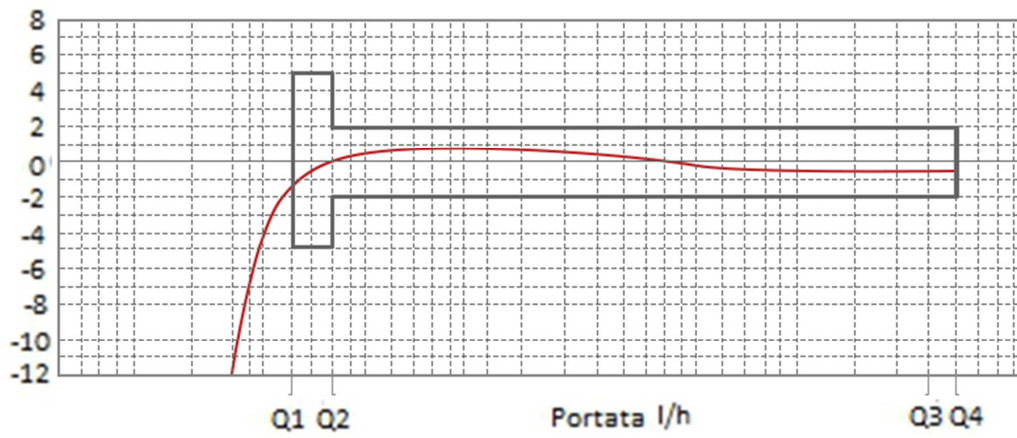
Specifiche Tecniche

Modulo Wireless	
Comunicazione	Bidirezionale
Modulazione	GFSK/FSK
Frequenza	169MHz
Potenza di trasmissione	-10 fino a + 27dbm
Sensibilità	-129 dbm
Larghezza canale	6.25 Khz
Corrente in trasmissione	<40 mA&15db 400mA&27db
Data rate min.	300bps
Generali	
Interfaccia contatore	Doppio hall sensor
Alimentazione	2 Batterie al litio da 3,6V
Corrente Power Down	1,5uA (3,3V)
Corrente Sleep Mode	19uA (3,3V)
Corrente di funzionamento	< 30uA (3,3V)
Durata batteria	Fino a 15 anni
Temperatura di funzionamento	-40°C ~ 80°C
Protezione	IP-68
Distanza di trasmissione	Fino a 2000 m in area libera
Protocollo di trasmissione dati	Proprietario, WMBUS (opzionale)
Certificazione	CE

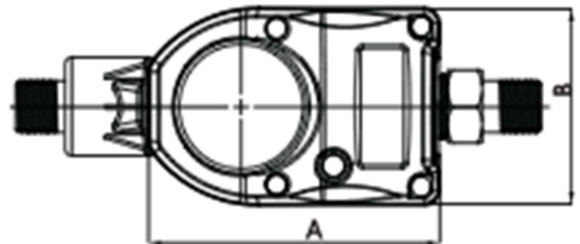
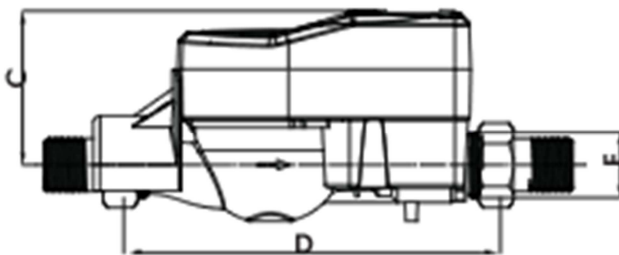
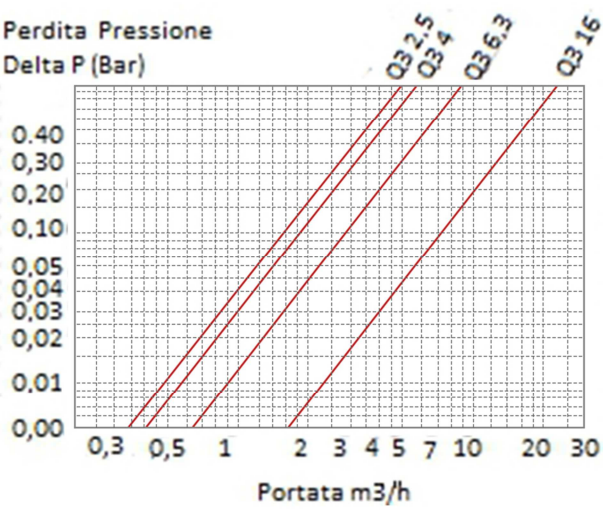
Conformità	ETSI EN 300 220,ETSI EN 54-25 Direttiva 2004/22/EC
------------	---

Corpo Contatore			DN 15mm	DN 20mm
Flusso nominale	Q3	m ³ /h	2,5	4,0
Flusso massimo	Q4	m ³ /h	3,125	5,0
Flusso minimo	Q1	l/h	31,2/25/ 20/15,6	31,2/25/ 20/15,6
Flusso transitorio	Q2	l/h	50	50
Pressione max di funzionamento		bar	16	16
Perdita di pressione		bar	0,63	0,63
Temp. max di funzionamento		°C	50	50
Range di misurazione		R	80/100/ 125/160	80/100/ 125/160
Lunghezza totale		mm	165	190
Indicazione massima registro		m ³	99.999	99.999
Scala verifica intervallo		l	0,01	0,01
Classi climatiche			+5..+55	+5..+55
Classe meccanica			M1	M1
Classe elettromagnetica			E1	E1
Larghezza		mm	100	100
Altezza totale		mm	114	114
Altezza all' asse del tubo		mm	37	37
Attacco filettato			G3/4B	G1B
Dimensioni tubo			G1/2B	G3/4B
Peso		kg	1,6	1,6
Posizione di installazione			H	H

Errore %



Perdita Pressione
Delta P (Bar)



A	B	C	D
148	100	77	165 mm